

# Panelák

31/2010

ročník 13

**Zelená úsporám**  
podmínky pro panelové domy

**Chcete lépe bydlet?**

Navštivte veletrhy

**Pragointerier + Panelový dům a byt**

Výstaviště Praha – Holešovice 11. – 14. 2. 2010

**Stavební výstavy v Ostravě**

Výstaviště Černá louka 17. – 20. 2. 2010

Foto na obálce:

**omlux**

Panelový dům  
rekonstruovaný společností  
Omlux, spol. s r.o.

# Krok za krokem

**Chystáte-li se podat žádost na celkové zateplení (oblast A.1) na panelový dům, musíte splnit podmínky programu Zelená úsporám, ale zároveň také podmínky programu NOVÝ PANEL. Povinnou přílohou žádosti o podporu bude ve vašem případě posudek Poradenského a informačního střediska programu NOVÝ PANEL. Na těchto střediscích lze také konzultovat plánované investiční akce.**

Kromě oblasti C (výměna neekologického vytápění) mohou panelové bytové domy žádat na dotaci z programu Zelená úsporám v oblasti A.1 – celkové zateplení. To znamená, že je třeba dosáhnout měrné roční potřeby tepla 55 kWh/m<sup>2</sup> (resp. 30 kWh/m<sup>2</sup>) a úspory oproti stavu před realizací ve výši minimálně 40 procent. Výše dotace tak dosáhne 1050 Kč/m<sup>2</sup> (resp. 1500 Kč/m<sup>2</sup>) – avšak při omezení max. 120 m<sup>2</sup> na jednu bytovou jednotku.

O dotaci lze žádat pouze na zateplení panelových domů (po dohodě mezi Ministerstvem pro místní rozvoj a Ministerstvem životního prostředí), následně pak mezi Státním fondem rozvoje bydlení a Státním fondem životního prostředí), které:

- nemají statické či jiné poruchy a odpovídají tak požadavkům aktuálně platných právních a technických předpisů (tedy splňují podmínky programu NOVÝ PANEL, i když tento program nevyužijí)
- nebo plánují rekonstrukci provést současně se zateplením s využitím programu NOVÝ PANEL.

V případě, že je bytový dům spoluvlastněn majiteli bytových jednotek (Společenství vlastníků bytových jednotek), musí s dotací z programu Zelená úsporám souhlasit nadpoloviční většina majitelů (respektive 75 % – nebo více, s ohledem na stanovy SVJ).



## Jak postupovat

### 1. KROK:

#### Zajděte se informovat na poradenské informační středisko programu NOVÝ PANEL

V první řadě si z databáze Státního fondu rozvoje bydlení vyberte poradenské informační středisko (PIS) programu NOVÝ PANEL, kde se informujte o požadavcích obou programů. Zde bude potřeba si vyžádat souhlasné „Stanovisko k žádosti o poskytnutí finanční podpory“ k vašemu projektu. Toto stanovisko bude nezbytnou přílohou žádosti o podporu z programu Zelená úsporám.

**Stanovisko je zpracováno v souladu s Nařízením vlády č. 299/2001 Sb., Část A. Z něho vyplývá, že objekt musí být v odpovídajícím stavu v těchto oblastech:**

1. Sanace základů a opravy hydroizolace spodní stavby
2. Sanace statických poruch nosné konstrukce
3. Oprava obvodového pláště a reprofilace styků dílců obvodového pláště

4. Oprava lodžii nebo balkonů včetně zábradlí
5. Zateplení neprůsvitného obvodového pláště se současnou sanací obvodového pláště
6. Náhrada vnějších otvorových výplní tepelně technicky, případně hlukově dokonalejšími materiály
7. Opravy a zateplení střech včetně nástaveb, kterými jsou například strojovny, pergoly atd.  
*(Body 5 – 7 se dokladují pouze tehdy, nejsou-li součástí žádosti o podporu z programu Zelená úsporám)*
8. Vyregulování otopné soustavy
9. Oprava nebo výměna rozvodů zdravotních instalací a plynu

### 2. KROK:

#### Najděte si odborníka na zpracování projektu

Odborník vám poradí, zda vámi plánovaná opatření má šanci splnit podmínky programu, zpracuje projekt a takzvané energetické hodnocení a pomůže s vyplněním krycího listu technických parametrů k žádosti. Na zpracování projektu i potřebných výpočtů (tedy energetického hodnocení) můžete také zažádat o podporu, a to ve výši až 15 000 Kč/dům + 2 000 Kč/byt. jednotka (pokud o tuto podporu již nezádáte současně z programu NOVÝ Panel).

### 3. KROK:

#### Vyberte si dodavatele a výrobek

Vámi realizovanou investicí musí provést firma zařazená v Seznamu odborných dodavatelů (SOD) s certifikací ISO 9001. Výrobky či technologie, které chcete použít, musejí být zaregistrovány v Seznamu výrobků a technologií (SVT).

Oba seznamy byly vytvořeny pro účely programu Zelená úsporám a jsou zveřejněné na jeho webových stránkách – SOD, SVT. Pokud si z jakéhokoliv důvodu chcete vybrat firmu, která v seznamu není, požádejte ji, aby se nechala do seznamu zapsat. Totéž platí pro výrobky a technologie, které může do seznamu nechat zaregistrovat výrobce nebo dovozce. Je to jednoduché a bezplatné.

### 4. KROK:

#### Vyplňte žádost o podporu

Formuláře žádosti o podporu získáte na každém krajském pracovišti Státního fondu životního prostředí ČR (SFŽP), na poradenském informačním středisku programu NOVÝ PANEL nebo na webových stránkách programu, kde jsou ke stažení.

Žádost vyplníte bez problémů sami. Spolu se žádostí je třeba přiložit stanovisko poradenského informačního střediska programu NOVÝ PANEL (viz krok číslo 1) a formulář krycího listu, ve kterém se vyplňují technické údaje. Jeho zpracování je o něco složitější, proto ho vyplňuje vámi vybraný odborník s autorizací (viz krok číslo 2).

Pokud čerpáte veřejnou podporu v režimu de minimis, je třeba k žádosti přiložit čestné prohlášení o poskytnutí veřejné podpory. Doporučený vzor tohoto prohlášení je ke stažení na [www.zelenausporam.cz](http://www.zelenausporam.cz).

### 5. KROK:

#### S vyplněnými formuláři přijďte na krajské pracoviště SFŽP

Pracovníci krajského pracoviště SFŽP předložené dokumenty posoudí, což může trvat nejvýše 30 pracovních dní. Pokud v nich budou chyby,

poradí vám, jak je odstranit. Pokud budou žádost a její přílohy v pořádku, obdržíte následně informaci o registraci žádosti.

### 6. KROK:

#### Přibližně do 10 týdnů od podání žádosti obdržíte vyznění o poskytnutí podpory

Vyznění bude kromě jiného obsahovat číslo žádosti a maximální částku, kterou můžete získat. Pokud se při samotné realizaci opatření neodchýlíte od původního záměru a uděláte vše správně, není důvod, abyste nedostali plnou dotaci.

Musíte však počítat s tím, že výše poskytnuté podpory nemůže překročit výši investičních nákladů nebo může být omezena v souladu s pravidly poskytování veřejné podpory („de minimis“, bloková výjimka). Více o problematice veřejné podpory a programu Zelená úsporám, na webových stránkách [www.zelenausporam.cz](http://www.zelenausporam.cz).

### 7. KROK:

#### Prokažte ukončení realizace

Po dokončení investiční akce zajděte na krajské pracoviště SFŽP, kde se prokážete Vyzněním o poskytnutí podpory, předložíte faktury s tzv. položkovým rozpočtem a potvrzením o jejich zaplacení a doložíte, že realizace projektu byla dokončena. Jak? Předložíte buď kolaudační souhlas, (příp. oznámení je-li postačující).

### 8. KROK:

#### Zhruba do dalších čtyř týdnů vám bude doručena smlouva ve třech vyhotoveních

Všechny tři kopie smlouvy podepíšete. Jeden podpis nechte úředně ověřit notářem. Dvě kopie smlouvy (jednu s ověřeným podpisem) zašlete Státnímu fondu životního prostředí ČR (přímo na odbor GIS). Podpora pak bude přibližně do měsíce převedena na váš účet, jehož číslo jste uvedli v žádosti.

*Využity podklady z [www.zelenausporam.cz](http://www.zelenausporam.cz)*



**Vekra stavební**  
s.r.o.



- Zateplení budov
- Montáž oken a dveří
- Veškeré stavební práce

Všem žadatelům o podporu  
v rámci programu  
**ZELENÁ ÚSPORÁM**  
sdělujeme, že mohou využít  
našich služeb!  
Zajistíme financování  
projektů pro různé formy  
splácení stavby!



Náš dodavatel oken: Vekra a.s.

**VEKRA OKNA**  
ČESKÁ JEDNIČKA

**Vekra stavební s.r.o.**

Hovorčovická 137, Bořanovice  
tel.: 284 829 624, fax: 284 825 726  
e-mail: [info@vekrastavebni.cz](mailto:info@vekrastavebni.cz)

[www.vekrastavebni.cz](http://www.vekrastavebni.cz)

# Jarní inspirace pro moderní bydlení

PRAGOINTERIER NEW DESIGN • PRAGOOFFICE • PANELOVÝ DŮM  
A BYT • OKNA-DVEŘE-SCHODY • PRAGOTHERM 2010

**Novinky z oboru a to nejlepší ze své produkce představí na 300 vystavovatelů na komplexu výstav zaměřených na moderní a pohodlné bydlení, který společnost Incheba Praha s.r.o. pořádá na Výstavišti v Praze – Holešovicích na počátku jarní stavební sezóny ve dnech 11. – 14. 2. 2010.**

## Inovace i tradice

Mezinárodní veletrh nábytku, podlahovin, bytového textilu, doplňků a designu Pragointerier New Design, který si za 21 let svého trvání získal okruh stálých vystavovatelů i návštěvníků, není třeba představovat.

Novinky z nábytkářských dílen, sedací soupravy, podlahoviny, svítidla a bytový textil, to vše najdou návštěvníci opět v prostorách Průmyslového paláce a ve Veletržní hale na prostranství před Palácem.

Veletrh Pragointerier New Design doplněný dalším ročníkem veletrhu Pragooffice bude mít jako každoročně bohatý doprovodný program, jehož součástí je sekce pro umělce a výtvarníky ART.EU, prestižní firmy se budou jako každoročně účastnit už tradičních soutěží Top Light, Salonu novinek a designu a Kancelářská židle roku 2010.

Mezi lahůdky například bude patřit rozsáhlá expozice kuchyní KORYNA, doplněná tradičními židlemi firmy TON.

Novinkou je spojení veletrhů Pragointerier New Design a Pragooffice s dalšími třemi stavebně zaměřenými veletrhy, a to Panelový dům a byt, Okna-dveře-schody a Pragootherm.

**Panelový dům a byt** je výstava zaměřená především na komplexní provádění revitalizace domů, zateplovací systémy, výtahy i moderní řešení interiérů,

## NOVÝ PANEL + ZELENÁ ÚSPORÁM

Na výstavě nebude chybět stánek Státního fondu rozvoje bydlení, kde obdržíte podrobné informace o dotacích a podpoře regenerace, zateplení domů a modernizaci vytápění panelových a bytových domů z programů NOVÝ PANEL + ZELENÁ ÚSPORÁM



stejně jako služby spojené s užíváním panelových domů a bytů.

**Výstava Okna-dveře-schody** se, jak již název napovídá, soustřeďuje na současnou produkci oken, dveří, schodišť, ale i jejich součástí a stavebních prvků.

**Pragootherm** nabídne produkty a služby zejména z oblasti vytápění a využití solární energie.

## Konference a soutěže

Výstavy doplní **konference CEERES – Středoevropská konference o energetické hospodárnosti a obnovitelných zdrojích energie a projektová soutěž pro studenty architektonických a stavebních vysokých škol Panelový dům 21.století** organizovaná ABF Nadací pro rozvoj architektury a stavitelství a Státním fondem rozvoje bydlení ve spolupráci s Inchebou Praha a Českomoravskou stavební spořitelnou. Tato soutěž je zaměřena na pro-

jektu úprav a oprav panelových domů, přičemž návrhy musí splňovat veškerá kritéria tepelné úspornosti, komplexní hospodárnosti, racionálních konstrukčních řešení a architektonického výrazu.

## Výstava Bydlení a Hrnčířské trhy

Tyto interiérově a stavebně zaměřené výstavy, které se svým obsahem vzájemně doplňují, vytvářejí na Výstavišti v Holešovicích jedinečný komplex, kde odborníci i široká veřejnost najdou právě to, co potřebují k zařízením svých domovů, kanceláří či firem, ještě jako každoročně doplní **výstava BYDLENÍ** pořádaná společností M.I.P. Je to přehledka projektů developerských firem, realitních kanceláří, a nových možností, jak spokojeně bydlet. Návštěvníci se rovněž mohou těšit na oblíbené **Hrnčířské trhy** v Křížkově pavilónu E.

# Sledujte veletržní portál [www.euroexpo.cz](http://www.euroexpo.cz)

**Chcete být informováni o aktuálním veletržním dění? Chcete, aby se o vašich veletrzích a výstavách vědělo? Rádi navštěvujete zajímavé veletržní akce? S námi víte, co se děje!**

- Pro návštěvníky, vystavovatele i organizátory veletrhů a výstav funguje od loňského roku dynamický internetový veletržní portál.
- Informace, termíny, doprovodné programy, novinky, soutěže, zajímavé exponáty a vystavovatelé – články, fotografie, soubory ke stažení, [www](http://www.euroexpo.cz) odkazy.
- Ankety, analýzy, profily a rozhovory s osobnostmi veletržního průmyslu, aktuální témata – pestré rubriky, užitečný adresář s kontakty.
- Na portálu [www.euroexpo.cz](http://www.euroexpo.cz) najdete rozsáhlý a stále aktuální kalendář veletržních akcí nejen v České republice, ale také na Slovensku, v Německu a dalších státech Evropy.

## Stále čerstvé a aktuální informace z veletržního průmyslu v ČR a zahraničí

## SPECIALISTÉ NA REVITALIZACI ČSN EN ISO 9001:2001

### Proč vlastně revitalizovat Váš dům? Co tím získáte?

- výrazná úspora nákladů za vytápění a údržbu
- snížení energetických nákladů až na polovinu při rostoucích cenách energií
- zvýšení celkové hodnoty domu, jednotlivých bytů, zlepšení vzhledu domu
- prodloužení životnosti domu, ochrana před nepříznivými vnějšími vlivy, ochrana před hlukem
- zvýšení pohodlí bydlení, odstranění konstrukčních chyb, odstranění poruch statického charakteru, ochrana obvodového pláště domu

### V rámci kompletní revitalizace panelových a bytových domů zajišťujeme :

- projektové práce, vypracování podkladů pro stavební řízení, vyřizování záborů
- statické posouzení objektů
- energetický audit, energetický průkaz budovy
- opravy a sanace vad souvisejících se statikou objektu
- zateplení fasády domu
- rekonstrukce a opravy plochých střech
- rekonstrukce balkonů
- opravy zábradlí a jiné zámečnické práce
- sanace lodžii, oprava hydroizolací a dlažeb, zasklívání lodžii
- výměna oken včetně meziokenních vložek, dveří a řešení vstupních prostor
- rekonstrukce a zateplení plochých střech
- výměny rozvodů teplé i studené vody, požárních rozvodů i kanalizace
- rekonstrukce bytových jader i celých bytů
- provedení požárních úseků v objektu
- malby a nátěry
- poradenství při kombinaci různých zdrojů financování, inženýring
- odborná pomoc při vyřizování dotací a různých zdrojů státní podpory

### Proč využít služby společnosti Belstav Praha s.r.o.?

Při všech činnostech v rámci revitalizace (zejména při výběru vhodných materiálů pro konkrétní stavby) spolupracujeme se zkušenými odborníky a znalci z oblasti posuzování statiky konstrukcí, stavu střešního a obvodového pláště a energetického zhodnocení stavu domu.

Dále se zaměřujeme na předprojektovní energetické studie a studie proveditelnosti. Posoudíme jednotlivé ukazatele spolu s odborníky z oblasti poradenské a projektovní činnosti se zaměřením na program regenerace panelových a bytových domů a navrheme vhodné řešení.

Při nabízených službách a pracích se zaměřujeme především na kvalitu, dodržování technologických postupů, což se ve spojení s poskytovanou zárukou ukazuje jako nejdůležitější prvek, protože si uvědomujeme, že ze strany našich klientů se jedná o dlouhodobou investici za účelem zejména zefektivnění energetických nákladů na jejich bydlení, ale také i kvalitně provedené estetické vylepšení domu.

Důležitá je i rychlost, pružnost a odborná organizace všech prací, kterou klientům nabízíme. Dbáme na to, aby naše činnost co nejméně ovlivňovala jejich každodenní život.



Zaměstnáváme a spolupracujeme se zkušenými a odborně vyškolenými pracovníky s dlouholetou praxí v oboru revitalizace panelových a bytových domů, což je zárukou kvality jak pro naše klienty, tak i pro nás. Společnost je držitelem Certifikátu systému řízení jakosti ČSN EN ISO 9001:2001 pro provádění pozemních staveb včetně jejich rekonstrukcí a pro zateplování budov. Je zapsána na základě provedeného řízení v Seznamu kvalifikovaných dodavatelů vedených Ministerstvem pro místní rozvoj - odborem veřejných investic podle platné právní úpravy.

## BELSTAV PRAHA s.r.o.

Kardašovská 625/3,  
198 00 Praha 9

tel: +420 281 861 910

fax: +420 281 866 127

mail: [belstav-praha@belstav-praha.cz](mailto:belstav-praha@belstav-praha.cz)

[www.belstav-praha.cz](http://www.belstav-praha.cz)



ul. Parmská, Praha 10



ul. Lipecká, Praha 8



## REFERENČNÍ STAVBY

ul. Křenická, Praha 10



ul. Chabařovická, Praha 8



ul. Brichtova, Praha 5



## Krátká charakteristika společnosti

Nekonečný pramen síly Dr. J. Murphyho nabízí pozitivní myšlení a pohled na svět, rádoby relativní spokojenosti. Realita je ovšem Odlíšná – síla a myšlení zůstalo – pohled na danou problematiku spokojenosti je navyšován individuální potřebou jednotlivce, zájmem naší společnosti 2B-REALISTIC spol. s r.o. je proměnit domněnku v reálnou skutečnost, která bude pozitivně ovlivňovat Váš pocit z příjemného bydlení. V reálném světě se jedná o zkvalitnění bydlení za přispění certifikovaných technologií v oblasti nejen komplexní revitalizace panelové výstavby.

## Nabídka pro rok 2010

### V RÁMCI REVITALIZACE PANELOVÉ VÝSTAVBY (1962 – 1989)

(technologie – např. T 01 B až T 09 B, G 55, 57, 58, HKS 70, VVÚ ETA a další)



motto: „NIC NENÍ TAK SNADNÉ, JAK VYPADÁ“



#### Výměna otvorových stavebních výplní

- plastová okna, dveře – REHAU, SALAMANDER
- hliníková okna, dveře – HEORAL, REYNAERS
- dřevěná EURO okna, dveře – ALBO



#### Zasklení lodžii, balkonů, zimní zahrady

- rámový systém – ALUMISTR – AluPlus
- bezrámový systém – ALUMISTR – AluVista
- bezrámový systém – OPTIMI



#### Komplexní zateplení obvodových plášťů objektů dle ČSN 73 0540 třídy „A“ ETICS, vč. ETAG 004

- BAUMIT, CAPAROL, WEBER TERRANOVA, STO, DEGUSSA, CEMIX



#### Modernizace výtahů

- v souladu s ČSN EN 80 – 81
- variabilní řešení
- digitální technologie



#### Rekuperace a odvětrání

- řešení jak zajistit dostatečnou a řízenou výměnu vzduchu v objektu (bytové jednotce) je systém nuceného rovnoměrného větrání s rekuperací odpadního tepla (znovuzískávání energie – tepla) – rekuperační výměník



#### Profinancování investičního záměru

- zajištění financí za pomoci realizační firmy
- zajištění financí ve spolupráci bankovních domů
- zajištění financí ve spolupráci stavebních spořitelén



#### Ostatní

- kompletní příprava stavby: PD, SP, TZ, PZ, EA, SP, KOL
- kompletní vypracování podkladů pro dotační programy: ZELENÁ ÚSPORÁM, PANEL, PHARE, NOVÝ PANEL

Při osobní návštěvě našeho konzultačního centra REGENERACE PANELOVÉ VÝSTAVBY na adrese: Chomutov, ul. 28.října 1025/1 (tel. 775 099 781) máte možnost autenticky vidět nejen aplikační materiál pro ETICS (zateplení), ale i otvorové výplně (okna, dveře) v poměru 1:1, společně s odbornou osobní konzultací Vašeho investičního záměru, což každý odpovědný investor jistě přivítá.



2B – REALISTIC spol. s r.o.  
Kloboučnická 1425/13, 140 00 Praha 4  
tel: 776 099 880  
www.2brealistic.cz

Konzultační a kontaktní centrum:  
28. října 1025/1, 430 01 Chomutov  
tel: 474 680 833, 776 099 880, 775 099 781  
e-mail: 2b@2brealistic.cz, info@2brealistic.cz



## MSV Liberec, s.r.o.

Kralická 79, 460 07 Liberec 7  
tel.: + 420 482 464 411  
fax: + 420 482 464 415

Štěrboholská 1434/102a  
102 19 Praha 10  
tel./fax: +420 281 868 659

info@msv-lbc.cz

- ▶ Potřebujete poradit s opravou výtahu?
- ▶ Nevíte jak odstranit rizika na Vašem výtahu?
- ▶ Chcete provést kompletní rekonstrukci výtahu?

## VÝTAHY

- vlastní projekční činnost
- výroba a montáž



## NABÍDNEME VÁM:

- 15-ti letou zkušenost v oboru výtahů
- výtah dle vašich požadavků
- zvětšení rozměrů kabiny
- zvýšení nosnosti a užitnosti výtahů
- opravu šachty
- možnost financování



www.msv-lbc.cz

▶ ZAVOLEJTE A VŠECHNY PROBLÉMY S REKONSTRUKCÍ VÝTAHŮ VYŘEŠÍME ZA VÁS ▶



# Zasklení lodžie OPTIMI Šetří teplo a peníze

Originální finský zasklívací systém posuvných a otočných tvrzených skel bez svislých ráků. Na přání doplňkové konstrukce, vykrytí spodní části zábradlí, možnost barevného řešení, sušáky prádla atd.

**Největší výrobce v ČR**  
**Zaskleno více než 65 000 balkonů !!**

**Montáže po celý rok v celé republice smluvními firmami**  
**Sezonní a množstevní slevy**

Držitel ISO 9001:2009 a výhradní licenční výrobce v ČR podle světového patentu WO 89/05389

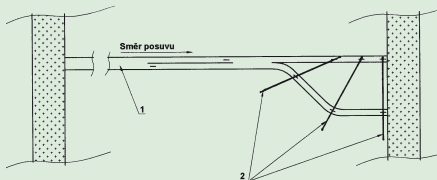
## Historie a podstata patentu

Počátky uvedení zasklívacího systému OPTIMI na náš trh se datují od roku 1994, kdy byla práva na jeho výrobu, obchodování, montáž a prodej zakoupena od finské firmy Lamminkainen, která tento systém patentovala.

Je to systém založený na odsunu skleněných dílců (kterými je posuvně lodžie domu zasklena) ke straně a přiklopení těchto dílců k boční stěně lodžie, jak je znázorněno na obrázku.

Uvedení tohoto systému na trh se setkalo s velkým zájmem a oblibou u obyvatel panelových bytů. Označení Optimi se pro zasklívací systém lodžii vžilo a je běžně používáno. Již v prvním roce uvedení na trh, tedy v r. 1994, byla tomuto systému udělena Velká cena Grand Prix na výstavě For Habitat v Praze. Systém se stal natolik úspěšným, že některé firmy ve snaze přizpůsobit se na tomto úspěchu jej začaly kopírovat a uvádět na trh kopie zastaralého systému pod jiným označením. Nebo že by snad zde působil a tvořil nějaký utajený vynálezce?

Název OPTIMI je zapsanou ochrannou známkou a známka byla posléze Úřadem pro patenty a vynálezy prohlášena za všeobecně známou.



## Použití systému – popis funkce

Zasklívací systém se používá hlavně pro zasklívání lodžii a balkonů obytných domů, lze jej však využít i pro zasklení bazénů i zimních zahrad, popřípadě i jako mobilní dělicí příčky v interiérech apod.

**Funkce systému:** Lodžie je osazena u stropu horním rozdvojeným kolejničkovým vedením -1- (schematicky na obrázku nahoře). Spodní vedení je uchyceno na zábradlí. Mezi těmito vedeními se posouvají na kolečkách skla -2- tl. 6 mm. Skla jsou tvrzená a osazena v profilech nahoře a dole. Boční profily skla nemají, proto systém neruší vzhled domu, jako např. skla v rámu. Při manipulaci se postupuje tak, že se otevře první sklo u boční stěny lodžie a další skla se posouvají a v rozdvojeném horním vedení se otáčejí a přiklápají na první sklo anebo na skla již na straně odsunutá. Takto je možno otevřít lodžii buď jen částečně nebo úplně podle potřeby. Při zavření lodžie se postupuje opačně, tzn. skla se zpětně otáčejí a posouvají na druhou stranu, až je lodžie úplně uzavřena.



Navštivte sídlo firmy, kde vám bude předvedeno zasklení ve skutečné velikosti. Zodpovězeny veškeré dotazy, ukázka doplňkových konstrukcí, technická pomoc se stavebním povolením atd.



**POZOR NA KOPIE NABÍZENÉ NA TRHU!**



**OPTIMI®** spol. s r.o.  
Dubečská 4/74, 100 00 Praha 10  
tel.: 274 818 721, mob.: 602 477 874  
info@optimi.cz, www.optimioriginal.cz  
Kancelář Brno:  
tel.: 541 248 697, 728 440 150  
optimibrno@quick.cz

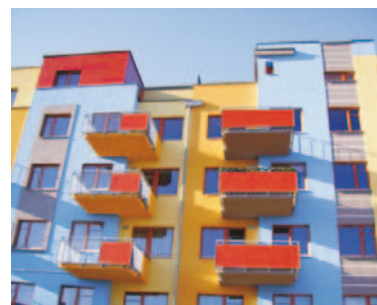
# BALKÓNOVÉ VÝPLNĚ Z KOMPAKTNÍCH DESEK



Kompaktní deska je vysoce kvalitní velkoformátový deskový materiál určený pro komplexní realizaci fasádních a balkónových systémů.

## VLASTNOSTI:

- vysoká odolnost vůči atmosférickým vlivům (vysoké letní teploty, deště, mrazy)
- antigrafity povrch - vynikající čistitelnost (za 20 min. žádné stopy po sprayerech)
- odolné proti vandalismu (nehoří, jsou odolné proti oděrům, úderům a rozpouštědlům)
- rázová zkouška dle ČSN 743305
- velice jednoduchá montáž
- možnost kombinování dekorů a frézování výřezů
- velký výběr barev a dřevodekorů
- vynikající světlostálost



Navštivte náš stánek na veletrhu  
**PANELOVÝ DŮM A BYT**, dne 11. - 14. 2. 2010  
Výstaviště Praha-Holešovice,  
Průmyslový palác - levé křídlo, stánek č. LK 58



JAF HOLZ spol. s r. o.  
kompakty@jafholz.cz  
www.jafholz.cz  
infolinka: +420 517 325 862

DESKY - DÝHY - ŘEZIVO - STAVEBNÍ PRVKY



Vyškov - Brandýs nad Labem - Domašín - Rokycany - Ostrava - Česká Třebová - Vodňany

# Zateplovací systém Cemix THERM P SILVER



Zateplování budov vnějšími tepelněizolačními kontaktními systémy ETICS se stalo každodenní součástí stavebních prací. Aby však tepelněizolační systémy vyhovely rostoucím požadavkům na větší energetickou úspornost zateplováných budov a dalším požadavkům, například investorů a projektantů, je nutné je průběžně vyvíjet a zdokonalovat.

LB Cemix, s.r.o. reaguje na tento trend novinkou, produktem ETICS **Cemix THERM P SILVER**. Tento systém vychází z prověřeného a certifikovaného (podle ETAG 004) systému Cemix THERM P. Výhodou **Cemix THERM P SILVER** je však použití šedého expandovaného polystyrénu (EPS) s přísadou grafitu.

Právě grafit způsobuje šedé zbarvení EPS, navíc ale obalí jednotlivé buňky polystyrénu a působí jako miniaturní zrcadlo, které odráží teplo zpět ke zdroji. Je tak dosaženo lepších tepelněizolačních vlastností šedého polystyrénu, a tak i celého systému zateplení.

Deklarovaný součinitel tepelné vodivosti šedého EPS  $\lambda = 0,032 \text{ W}\cdot\text{m}^{-1}\cdot\text{K}^{-1}$  je o cca 20 % nižší, než hodnota bílého EPS 70 F, kde  $\lambda = 0,039 \text{ W}\cdot\text{m}^{-1}\cdot\text{K}^{-1}$ . Díky těmto lepším tepelněizolačním vlastnostem je při zachování stejného tepelného odporu možné **aplikovat o 20 % tenčí izolant**. Kde byla projektována tloušťka izolantu 10 cm, bude nyní stačit 8 cm. A zachováte-li původní tloušťku navrženého izolantu, získáte **o 20 % lepší tepelněizolační vlastnosti systému**.

Úspora tloušťky izolantu vede k finančním úsporám na doplňkových materiálech použitých při montáži ETICS. Při montáži je tedy možné použít kratší hmoždinky, zakládací lišty a parapetní plechy o menší hloubce apod. Při aplikaci izolantu o menší tloušťce bude také dosaženo menší hloubky ostění a dojde tak k úspoře lepidla, stěrkových hmoty, výztužné tkaniny, penetrace a omítky. Výhodou systému je také to, že při aplikaci EPS dochází díky jeho barvě ke snížení odrazu světla, což ocení realizátoři ETICS zejména při aplikacích za slunečného počasí.

Zateplovací systém **Cemix THERM P SILVER** je určen především pro profesionální zateplení stěnových konstrukcí rodinných, bytových či panelových budov. Použít jej ale můžeme i pro zateplení budov průmyslových nebo administrativních. Stejně tak můžeme tento systém použít pro tepelné izolace nízkoenergetických a pasivních domů a aplikuje se i v místech, kde je třeba minimalizovat tloušťku izolace při zachování izolačních vlastností, například při izolování částí fasády, kde vznikají tepelné mosty.

Pro lepení izolantu a provedení výztužné vrstvy se v systému používá osvědčený výrobek **Cemix Lepidlo a stěrková hmota 135 š** (nyní i v provedení COOL – lepení možné už od +1°C). Pro povrchovou úpravu je pak možné zvolit jakýkoli typ **strukturálních pastovitých omítek Cemix**, které se vyrábějí v akrylátové, silikátové, silikonové a nově též i v silikon-silikátové bázi. Dále je možné vybírat ze zatírané či rýhované struktury omítek, z různých zrnitostí a z velmi široké nabídky barev, která uspokojí každého zákazníka.

ETICS **Cemix THERM P SILVER** je vynikající volbou pro každého, kdo požaduje vysokou kvalitu a nadstandardní vlastnosti systému za rozumnou cenu.



**Cemix**<sup>®</sup>  
F A S H I O N  
...kolekce pro Váš dům...

## Zateplujte se systémy Cemix THERM



✓ zateplovací systémy  
zařazeny do programu  
**Zelená úsporám**

Dále nabízíme:

- ✓ omítkové a maltové směsi
- ✓ lepidla a spárovací hmoty
- ✓ samonivelační stěrky a potěry
- ✓ strukturální omítky
- ✓ fasádní barvy
- ✓ stavební chemii

LB Cemix, s.r.o.  
Tel.: +420 387 925 275  
Fax: +420 387 925 214  
E-mail: info@cemix.cz  
[www.cemix.cz](http://www.cemix.cz)



# Revitalizace výtahu v bytovém domě

## Zkušenost z praxe

**Naše společenství vlastníků bytových jednotek připravuje celý náš bytový dům na sídlišti na celkovou revitalizaci. Protože se jedná o hodně našich peněz, rozhodli jsme se nejprve prohlédnout několik již opravených domů. V mnoha z nich jsme si všimli, že pěkné, nové výtahy jsou dílem firmy Výtahy Pardubice a.s. Proto jsme do firmy zavolali a domluvili si schůzku s jejím obchodním zástupcem, panem Zdeňkem Trnkou.**

**Naše SVJ má v domě výtahy typu TOV 250. Jak probíhá jejich výměna? Lze některé parametry výtahů z našeho pohledu zlepšit?**

Celá výměna výtahů probíhá tak, že stavající výtah je kompletně demontován kromě vodítek kabiny a výtah je nahrazen novým.

Program revitalizace výtahů naší firmou je samozřejmě koncipován tak, aby se nejednalo jen o prostou výměnu výtahů za výtahy bezpečnější, ale aby za své peníze zákazník získal také něco navíc. To něco navíc se projevuje především ve zvětšené kabině na maximální míru „co šachta dovolí“ (810 x až 1250 mm) a tím i ve zvýšené nosnosti výtahu na 320 kg, zvýšené rychlosti jízdy kabiny na 1m/s – to vše při znatelném snížení spotřeby el. energie. Je to umožněno použitím bezpřevodových synchronních strojů jako pohonu výtahu. Tím, že nemají převodovku, je i podstatně snížena hlučnost a vibrace. Stroje nemají žádnou olejovou náplň, jsou ekologické. U některých typů strojů lze použít nový typ lan, kde je ocelové jádro opláštěno vrstvou polyuretanu, čímž se dále sníží hlučnost výtahu za jízdy.

Dalším přínosem je použití frekvenčního měniče v řídicím systému výtahu pro plynulé řízení rozjezdů a dojezdů do stanic a přesnost zastavování ve stanicích. I frekvenční měnič má vliv na snížení spotřeby el. energie, neboť eliminuje proudové nárazy při rozjezdu výtahu. Výtahy jsou standardně vybaveny sběrným řízením ve směru dolů a předvolbou stanic při nástupu do kabiny výtahu. Povinné nouzové telefonní spojení mezi kabinou a vyprošťovací službou je zajištěno integrovanou GSM bránou v rozvaděči včetně SIM karty, jejíž měsíční paušál je zahrnut do ceny servisu.

Kabiny těchto výtahů většinou dodáváme v provedení z dekorovaných nerezových plechů, které jsme vyhodnotili jako nejlepší jak z hlediska běžného opotřebení, tak odolnosti proti vandalům. Kabiny v barevném provedení v odtínu RAL nejsou problémem. Jsou standardně osvětleny LED diodami, podlaha je opatřena zátěžovou krytinou Altro. Kabiny jsou osazeny automatickými dveřmi typu BUS, až do maximální světlé šíře 800 mm. V domech, kde je hlavní (nebo jediný) vstup na opačné straně, než je vstup do výtahu, nabízíme vybudování další, protilehlé stanice a průchozí kabiny. Všechny kabiny jsou vybaveny madlem a zrcadlem. Do kabin je možno na přání zákazníků instalovat přípravu pro kamerový systém, sklopnou sedačku atd.



**Jak dlouho výměna trvá a jak dlouho dopředu je třeba výměnu výtahu u vaší firmy dohodnout?**

Celá výměna výtahu TOV 250 do výšky 9 stanic trvá od převzetí staveniště až po předání hotového díla a uvedení výtahu do provozu běžně do 25 dnů. V případě, že je součástí též nové opláštění výtahové šachty a zřízení nové stanice, odstávka výtahu se asi o týden prodlouží. Vzhledem k velkému zájmu zákazníků doporučujeme objednat výměnu výtahu u naší firmy minimálně s půlročním předstihem.

**Náplní činnosti firmy jsou pouze výtahy?**

Specializujeme se výhradně na výtahy. Vymýšlíme a zdokonalujeme jejich konstrukci, provádíme výrobu, montáže, servis a opravy. Samozřejmostí jsou nové výtahy do nových nebo stávajících budov, ale naší hlavní výrobní náplní posledních let je revitalizace výtahů v bytových domech. Provádíme výměny zastaralých výtahových zařízení za nové výtahy, které splňují nejnáročnější kritéria na bezpečnost, technickou pokrokovost, užitnou hodnotu, minimální poruchovost atd. Odstraňujeme tím bezpečnostní rizika z inspekčních zpráv a dáváme do souhlasu výtahy s platnými normami a předpisy. Současně jsme výrobcí hlavních částí výtahů, a to výtahových

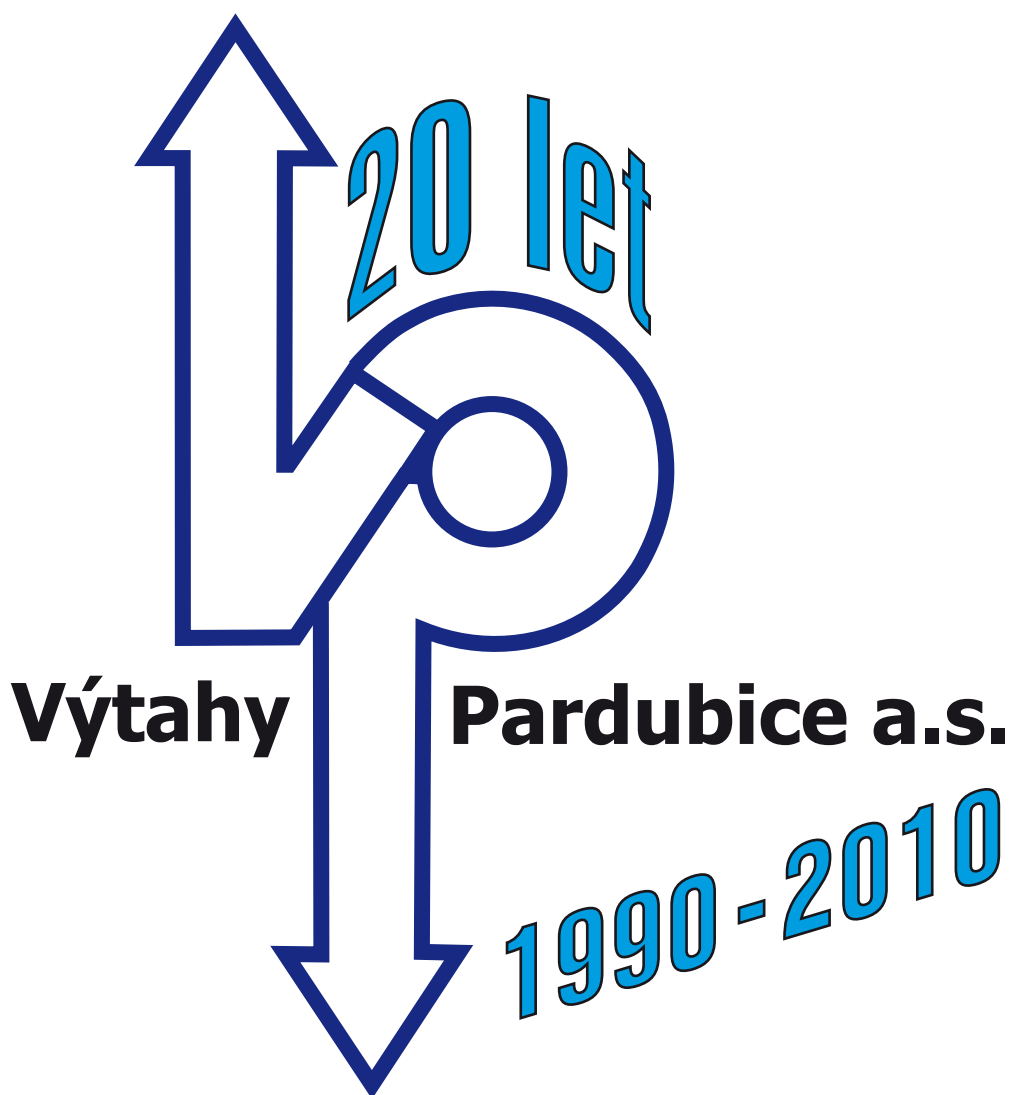
kabin, ručních šachetních dveří, kompletní elektroinstalace výtahu včetně řídicího rozvaděče a několika dalších elektro a zámečnických výrobků.

**Co může vaše firma ještě nabídnout?**

Především jsou to dlouhodobé zkušenosti s revitalizacemi výtahů v bytových domech, stovky realizovaných zakázek. Profesionalitu, odbornost, zkušenosti a znalosti našich spolupracovníků, zázemí zavedené prosperující firmy. Naším plusem je komplexní provedení prací včetně zednických, maleb a nátěrů, prodloužená záruční doba na výrobky naší firmy, snadná a rychlá dostupnost servisu a oprav – v každém servisním středisku je dispečink 24 hodin denně, 365 dní v roce vždy obsazen dispečerem, v každém středisku je vždy připraven servisní pracovník k výjezdu.

*Děkujeme za rozhovor.*

**Dovolujeme si Vás pozvat  
na výstavu Panelový dům a byt ve dnech 11. až 14. února 2010  
na výstavišti v Praze Holešovicích  
na stánek č. 72 v levém křídle Průmyslového paláce,  
kde můžeme nabídku zkonzultovat  
a můžete zde vidět kabinu výtahu, stroj a šachetní dveře.  
Těšíme se na setkání.**



**Firma Výtahy Pardubice a.s. slaví  
20. výročí založení**

**Již 20 let pro Vás navrhujeme, vyrábíme,  
montujeme, opravujeme a servisujeme výtahy**

Výtahy Pardubice a.s.  
Černá za Bory 389  
533 01 Pardubice  
tel./fax: +420 466 670 185  
e-mail: [obchod@vytahy-pce.cz](mailto:obchod@vytahy-pce.cz)

obchodní zástupci:  
p. Velecký 777 767 131, p. Trnka 777 767 134, p. Jouza 777 767 116

# \* revitalizace s dotací

panelových, bytových a rodinných domů

**odečet dotace z ceny  
vyřízení ZDARMA**

**15 let na trhu**

Odborný dodavatel

**Zelená  
úsporám**

[www.zelenausporam.cz](http://www.zelenausporam.cz)

\* V případě realizace zakázky, vyřídíme veškerou administrativu spojenou s dotací PANEL a ZELENÁ ÚSPORÁM **ZDARMA!**

\* K realizaci díla vám stačí částka snížená o dotaci. Doplatek ceny díla je uhrazen po přidělení dotace.

**příklad výpočtu revitalizace BD:**

#### **PANELÁK 4 NP - komplexní revitalizace**

/zateplení fasády, výměna oken, zateplení a rekonstrukce ploché střechy/

celková cena díla **1.950.000,- Kč**  
výše dotace **703.500,- Kč**

/plánované opatření sníží roční spotřebu tepelné energie pod 55kWh/m<sup>2</sup> a plní podmínky pro získání dotace ve výši 1.050,- Kč/m<sup>2</sup>.  
Při ploše **670m<sup>2</sup>** podlahové plochy je výše dotace **703.500,- Kč/**

cena díla po odečtení dotace **1.246.500,- Kč**  
Částku **703.500,- Kč** uhradíte po obdržení dotace.

## **komplexní program revitalizace**

- zateplení objektů
- sanace balkonů a lodžii
- zateplení plochých střech
- výměna oken a rekonstrukce vstupních portálů
- rekonstrukce odpadů a rozvodů vody
- hydroizolace spodní stavby

## **výroba plastových oken**

- 6-komorový systém
- středové těsnění
- stavební hloubka 80 mm
- stínící technika

# **omlux**®

[www.omlux.cz](http://www.omlux.cz) | bezplatná infolinka 800 11 66 55

# KOMPLEXNÍ REVITALIZACE PANELOVÝCH DOMŮ

# omlux®

**Firma OMLUX, spol. s r.o.  
vznikla před 15 lety.**

Odborný dodavatel

**Zelená  
úsporám**

www.zelenausporam.cz

- v roce 2008 a 2009 firma zrealizovala přes 350.000 m<sup>2</sup> litých podlah
- ve stejném období provedla více jak 60 kompletních revitalizací domů a 80.000 m<sup>2</sup> fasád

**V roce 2008 a 2009 dosáhla firma v revitalizaci bytových domů a v sekci litých podlah obrát 450 mil. Kč.**

**Firma OMLUX spol. s r.o. se rozšířila v roce 2009 o nové středisko v Praze.**

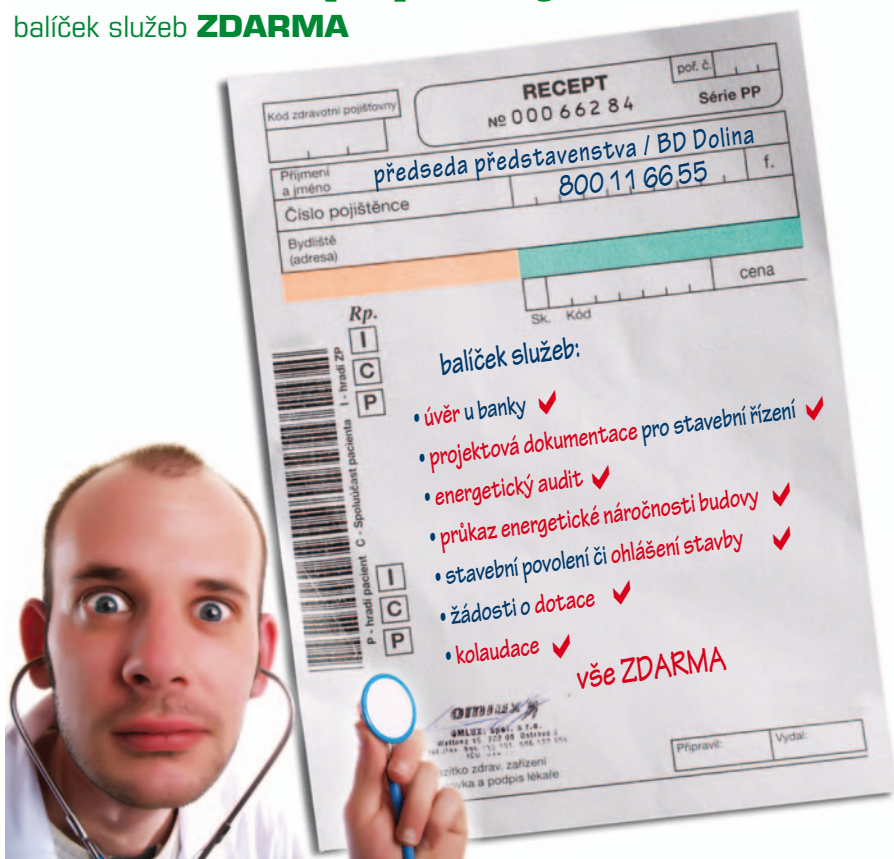
Je držitelem certifikátů:

**ISO 14001:2004, ISO 18001:2007 a ISO 9001:2008**

/Komplexní řešení obvodového pláště budov – zateplování budov, sanace balkonů, generální opravy plochých střech. Výroba plastových oken a výměna oken. Provádění litých podlah./

## ušetřete za poplatky!

balíček služeb **ZDARMA**



**OMLUX, spol. s r.o.**

Františky Stránecké 165/8  
709 00 Ostrava-Mariánské Hory  
Tel.: 596 133 701, Fax: 596 133 559  
E-mail: omlux@omlux.cz

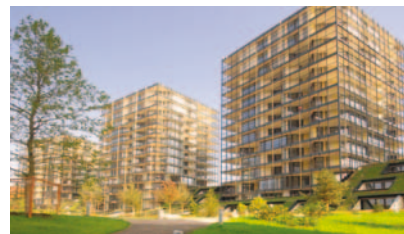
**středisko PRAHA:**

Květnového vítězství 55  
149 00 Praha 4  
Mobil: 775 775 386  
E-mail: praha@omlux.cz

**www.omlux.cz**

bezplatná infolinka

**800 11 66 55**



**Central Park Praha, PRAHA 3**

/bytové domy/ zateplení fasády, lité podlahy



**PRAHA**

/bytový dům/ zateplení fasády, lité podlahy



**Residence PRAHA-Strašnice**

/bytový dům/ zateplení fasády, lité podlahy



**PRAHA**

/základní škola/ zateplení fasády, výměna oken



**KOLÍN**

/bytové domy/ zateplení fasády, lité podlahy



**OOSTRAVA-Moravská Ostrava**

/bytový dům/ zateplení fasády, výměna oken



**OOSTRAVA-Hrabůvka**

/bytové domy/ zateplení fasády a střechy,  
výměna oken

# Detail bydlení, který Vás může zajímat

Listovní (poštovní) schránka – drobný detail Vašeho bydlení. Zajímá Vás zpravidla jen tehdy, čekáte-li nějakou důležitou zásilku, dopis. Všimnete si jí také – možná, když je přeplněna novinami a letáky, nebo když má utržená dvířka nebo je tak zkorodovaná, že to budí hrůzu. Ano, i tak mohou vypadat listovní schránky, a to nejen v panelových domech, ale podobnou schránku můžete vidět třeba u honosné secesní vily.

**Ale jsou i jiné listovní schránky.**

Tam, kde se nájemníci dohodli a rozhodli modernizovat vstup do domu, můžete již najít nové moderní listovní schránky, sestavené do sestav v různém provedení. Jako sestavy nástěnné, sestavy k zadržení nebo takzvané dveřní sestavy zabudované do vstupního portálu a umožňující doručení pošty bez toho, že by doručovatel byl nucen vstoupit do domu. Takový modernizovaný vstup do domu je vizitkou obyvatel domu a ukazuje jejich vztah k bydlení.



**To nejmenší, co můžete pro zlepšení vzhledu vstupu do Vašeho domu udělat, je výměna listovních schránek** – nahradit staré nevzhledné a objemem nedostačující schránky schránkami novými, vyráběnými podle současně platné české a evropské normy z kvalitních materiálů (zinkovaný plech a hliník), s kvalitní povrchovou úpravou, schránkami sestavenými do sestav v různém provedení, z různých materiálů.

**S takovými schránkami přišla na český trh jako první firma DOLS a.s. Šumperk.**

Pro současné rekonstrukce by se neměla použít jakákoliv schránka, ale pouze schránka splňující určitá technická, kvalitativní i bezpečnostní kritéria. Ta jsou dnes již dána platnou evropskou normou, z níž vychází i norma česká ČSN EN 13 724. Norma stanoví požadavky na konstrukci, výrobu, bezpečnostní parametry, kvalitu i zkušební postupy pro kontrolu souladu výrobků s normou. Stanoví rovněž pravidla na umístění schránek z hlediska ergonomie obsluhy jak pro doručitele, tak i pro příjemce poštovních zásilek, a bezpečnosti.

I přesto, že normy nejsou pro výrobce závazné, je nesporné, že pouze výroba ve shodě s touto normou dává předpoklady technické funkčnosti schránky, bezpečnosti doručené poštovní zásilky, ale také životnosti listovní schránky, a jen taková výroba je předpokladem pro vystavení prohlášení o shodě výrobku v případě, že o ně investor požádá. A každý rozumný investor by se měl v první řadě ptát, zda schránky splňují požadavky normy. Jen tak může předejít v budoucnu možným stížnostem např. na nedostatečný objem schránek.

## SCHRÁNKY PRO PANELOVÉ DOMY

Tak se dostáváme k tomu, co je nevhodnějším řešením pro panelové domy. Jsou to již dříve zmíněné dveřní sestavy sestávající zpravidla z ležatých, prostorově úsporných listovních schránek sestavených do bloku o potřebném počtu schránek. Jsou upevněné na čelní tepelně izolované desce k zabudování do vstupních stěn domovních portálů vytvořených z hliníkových, případně plastových profilů.

Sestavy mohou být doplněny o další příslušenství domovního vstupu, jako jsou zvonková tabla, hovorové moduly, videokamery, osvětlená domovní čísla ovládaná stmívacím spínačem, osvětlení schránek či jmenovek, hlásiče pohybu atd. Celý blok schránek může být uzavřen do skříně zaručující dokonalou tepelnou izolaci.

## VSTUPNÍ PORTÁLY – TO JE DOKONALÉ ŘEŠENÍ

Máte tedy vyřešeny listovní schránky. Chcete-li mít však dokonalé řešení, potřebujete nový vstupní portál. I tady Vám pomůže firma DOLS a.s., která vyrábí vstupní portály z hliníkových profilů. Z jedné rukou tak můžete dostat vstupní portál se zabudovanou sestavou listovních schránek, ve Vámi požadovaném barevném i prostorovém řešení. Dokonalý výrobek podle Vašeho přání, s možností volby způsobu osvětlení, materiálu jmenovek, ovládaní zámku domovních dveří apod.

## A ještě něco: NOVÁ OKNA – možnost dotace

Tím však možnosti firmy DOLS a.s. nekončí. Budete chtít využít možností současných dotovaných programů zateplování a nahradit stará okna okny plastovými. DOLS Vám dodá okna vyráběná z kvalitních profilů největšího evropského výrobce profilů – firmy VEKA. Na trhu je jistě mnoho výrobců a obchodníků nabízejících plastová okna nejrůznějšího původu. Jen málokterý je však schopen dodat komplexní dodávku pro rekonstrukci Vašeho domu.

## Proč objednat výrobky firmy DOLS a.s.?

- Kultivované řešení sestav listovních schránek vyráběných ve shodě s EN ČSN 13 724 s možností vystavit prohlášení o shodě.
- Schopnost navrhnout, vyrobit a dodat komplexní řešení domovního vstupu na současně technické úrovni.
- Dlouhá výrobní tradice ve výrobě plastových oken, hliníkových portálů a listovních schránek a stálá inovace a rozšiřování výrobního programu.
- Využívání moderních výrobních technologií zaručujících přesnost a kvalitu.



**DOLS a.s.**

Nemocniční 734/13, 787 01 Šumperk  
tel. 583 710 111, fax 583 710 190

[info@dols.cz](mailto:info@dols.cz)

[www.dols.cz](http://www.dols.cz)



- Balkony až do rozměru 5000 x 1250 mm a 3800 x 1500 mm
- Řezání betonu až do síly 400 mm
- Možnost splátek bez navýšení

**[www.mrb.cz](http://www.mrb.cz)**

MRB Sazovice, spol. s r.o.  
763 01 Mysločovice  
Sazovice 191  
tel.: +420 602 553 732  
tel.: +420 577 112 511  
e-mail: [mrb@mrb.cz](mailto:mrb@mrb.cz)



# Stavební výstavy v Ostravě

## Řešení i pro panelové domy

**Začátek nového roku neznamena jen hory sněhu, ale také hory práce pro přípravný tým stavebních veletrhů Střechy, Pláště, Izolace, Výtahy a Stavba Ostrava 2010. Ve dnech 17. – 20. února přivítáme návštěvníky devatenáctého ročníku této oblíbené akce.**

### Co tedy odborné stavební veletrhy připravují pro návštěvníka v roce 2010?

**První novinkou bude rozšíření nomenklatury o výstavu Výtahy a zdvihací technika.** Lidé, kterým není lhostejné, v čem bydlí, a znají problematiku panelových sídlišť, vědí, že je třeba domy zateplit fasádou, vyměnit okna, opravit rozvody vody a plynu. To už se v mnoha případech i stalo a sídliště se mění jak mávnutím kouzelného proutku v pohledná obytná území.

Bohužel, ale tak trochu nevědomky je opomíjena ještě jedna důležitá součást domu – a tím je výtah. Česká republika po vstupu do EU přistoupila k procesu zvyšování bezpečnostní úrovně existujících výtahů zavedením v technicky vyspělých státech. Trend zvyšování bezpečnosti provozovaných výtahů vychází z poznání, že úroveň bezpečnosti dříve instalovaných výtahů odpovídá tehdejší době a je znatelně nižší než kvalita výtahů konstruovaných podle současně platných předpisů. Různé stupně bezpečnosti, rostoucí počet uživatelů, zvláště pak staršího věku, umožnění přístupu osobám s omezenou schopností pohybu a orientace vyvolávají potřebu úprav dřívějších výtahů a jejich přizpůsobení na požadky dnešní doby.

Veletrh dává majitelům a uživatelům možnost zorientovat se v této problematice. Je připravený seminář zaměřený na stav předpisové normy

a vliv nových dokumentů na dění a vztahy ve výtahovém průmyslu ČR. Především nabízí možnost přímo oslovit prezentující firmy z tohoto oboru, které jim poskytnou vyčerpávající odpovědi.



### Jak veletrh reaguje na aktuální téma Zelená úsporám?

Program Zelená úsporám má konečně možnost využít mnohem větší počet zájemců a právě této skutečnosti chce veletrh napomoci tím, že návštěvníkům umožní získat zajímavé informace, jak na tyto dotace dosáhnout a na které společnosti je možné se obrátit. V průběhu akce budou mít možnost dotázat se v poradně Zelená úsporám zástupců Státního fondu životního prostředí, který dotační program spravuje, na možnosti jak dotaci nárokovat a v konzultačních místech jednotlivých firem si upřesnit podrobnosti. Aby se návštěvníci dobře orientovali v prostorách výstaviště a jednoduše našli poradnu i konzultační místa, mohou si ve vstupní hale vyvednout plánek, ve kterém najdou přehledně vyznačené jednotlivé plochy obchodních společností, které se do programu Zelená úsporám aktivně zapojily.

Do programu Zelená úsporám se zapojily stovky firem, většina médií o něm napsala alespoň jednu řádku, proběhla velkolepá kampaň, kterou jen málokdo nezaregistroval. Chybělo jen jediné, a to zájemci o dotace. To se naštěstí změnilo s úpravami programu, které přinesly výrazné zjednodušení podmínek pro získání dotace. Změny se projevily také ve firmě Coleman S.I. Již od počátku existence programu společnost nabízí komplexní službu Zelená úsporám v kostce, jejíž součástí je návrh řešení celé investice, dodávka materiálu a kompletní zajištění potřebné dokumentace. Pokud zákazník navíc nakoupí materiál v některém z obchodních center Coleman, získá zpět 50 % z ceny služeb spojených s vyřízením dotace. O službu je stále větší zájem a momentálně je evidováno již více než 100 žádostí.

### Z jakého pohledu je pro střechařské firmy rozšíření veletrhu o téma výtahy zajímavé?

Výtahy se staly užitečným pomocníkem i pro pokrývače, klempíře a další řemeslníky, kteří potřebují dostat materiál na střechu či na jiná vysoko položená místa na stavbě. Zákazníci očekávají od realizačních firem rychlejší a kvalitnější provedení zakázky. Šikmé lanové výtahy jsou lehce sestavitelné, snadno se přepravují, dokáží práci na stavbě urychlit a snižují riziko pracovních úrazů např. při dopravě materiálu na střechu. Společnost Coleman S.I. má velký zájem na tom, aby její zákazníci dostávali materiál na střechu bez problémů, proto jim nabízí šikmé lanové výtahy k pronájmu či prodeji, a to včetně poradenských služeb. „Chceme se o své zkušenosti podělit i s dalšími firmami či řemeslníky, proto jsme na veletrh připravili kompletní prezentaci šikmých lanových výtahů GEDA, s kterými rádi všechny zájemce seznámíme,“ hovoří zástupce společnosti Coleman.

Andre Bílková, manažerka veletrhu

**TREBILIFT, s.r.o.**  
Novodvorská 1110, 674 01 Třebíč

**DODÁVKY A MONTÁŽE VÝTAHŮ  
REKONSTRUKCE A MODERNIZACE  
ODSTRAŇOVÁNÍ PROVOZNÍCH RIZIK  
NEPŘETRŽITÝ SERVIS**

Tel./fax: 568 820 150 Hotovost: 603 256 755  
E-mail: info@trebilift.cz **www.trebilift.cz**

**WWW.SURIK.CZ**

**Vysoká kvalita za příznivé ceny**

**ŠURÍK**  
stavební společnost

**STAVEBNÍ SPOLEČNOST  
ŠURÍK s.r.o.**  
Kolofíkova 816,  
Ostrava - Svinov  
e-mail: info@surik.cz  
tel.: 739 885 600,  
596 630 651

P-900055A

## Vám nabízí

### omlazení starších výtahů s odstraněním provozních rizik



Bezpečnost, bezporuchovost a samozřejmě také design, to jsou tři hlavní body, které jsou bezprostředně spjaty s dnešní moderní dobou a provozem výtahů.

Všeobecně je známo, že výtahy, jakožto složitá technická zařízení, také podléhají časem určitému opotřebení a dochází i k celkové únavě materiálu. Současně jsou kladeny stále větší požadavky na bezpečnost a ta je samozřejmě na prvním místě i při provozu těchto výtahů „veteránů“. Výtahy, které byly vyrobeny před 20 – 30 lety, jsou pro současný provoz již zastaralé a jejich špatný technický stav může být v některých případech i nebezpečný pro přepravu osob a materiálu. Smutným důkazem toho jsou smrtelná zranění dětí, ale i dospělých, ke kterým v naší republice došlo.

Naše společnost nabízí rekonstrukce a modernizace starých a nevyhovujících výtahů všech nosností. Dle osobní konzultace jsme schopni nabídnout nejlepší řešení rekonstrukce a odstranění provozních rizik výtahů. Rovněž nabízíme možnost splátkového kalendáře jednotlivých rekonstrukcí a modernizací.

Postup při provádění prací závisí zcela na přání zákazníka.



**Doporučujeme nejdříve provést prověření stavby našimi techniky, kteří vám navrhnou optimální řešení.**



*Před rekonstrukcí*



*Výtah po rekonstrukci*

Firma Výtahy Ostrava spol. s r.o. je držitelem certifikátu ČSN EN ISO 9001, ČSN EN ISO 14001 a ČSN OHSAS 18001

Teslova 2, 702 66 Ostrava – Přívoz tel.: 596 134 541, fax: 596 134 697  
e-mail: [obchodni@vytahyostrava.cz](mailto:obchodni@vytahyostrava.cz) <http://www.vytahyostrava.cz>

# ANTÉNY DIGITÁLNÍ TV

WWW.**RSservis**.CZ

Zajistíme vám příjem digitálního vysílání bez kostičkování !!!

Máme měřicí přístroje a jsme vyškoleni na měření digitálního signálu !!!

## Jsme tu právě pro Vás !!!

Měření digitálního signálu

Antény pro byty a rodinné domy

STA – společné televizní antény pro bytové domy

Kontroly, měření a revize stávajících antén

Telefon: **602 222 115**

**Montáž**      **servis**      **prodej**

# Revitalizace bytových domů s dotací

## Nabízíme: KOMPLETNÍ TECHNICKO-ADMINISTRATIVNÍ SERVIS OD A DO Z

- zpracování studie revitalizace – optimálního využití programů Zelená úsporám a Nový panel
  - zpracování cenové nabídky zdarma
  - zpracování energetického auditu
  - zajištění průkazu energetické náročnosti budovy
  - vyřízení žádosti o dotaci
  - vyřízení stavebního povolení
  - realizace stavby „na klíč“
  - záruční a pozáruční servis
- (V případě realizace stavby naší společností **cena projektové dokumentace zdarma** – bude odečtena z ceny díla)



## Zajišťujeme:

- zateplení domu certifikovanými zateplovacími systémy
- výměnu oken a dveří
- zateplení a opravu střechy
- opravu balkonů a lodžii
- zasklení lodžii
- opravu či výměnu elektrorozvodů
- rekonstrukci výtahů
- opravu či modernizace vzduchotechniky
- klempířské práce
- zámečnické práce
- instalaci ekologických zdrojů výroby energie
- sanace základů...

**Spolupracujeme:** s osvědčenými projekčními společnostmi a energetickými auditory, odbornými realizačními firmami a renomovanými dodavateli certifikovaných zateplovacích systémů



**Bytostav Poruba a. s.**  
Dělnická 382  
708 00 Ostrava – Poruba  
tel.: 596 971 111  
605 205 660  
605 205 666-7  
fax: 596 914 185  
e-mail: kontakt@bytostav.cz  
**www.bytostav.cz**

# Nehrajte si s ohněm!

## Protipožární zásady v bytových domech – seriál na pokračování

Bytové domy jsou v převážné většině případů ve vlastnictví právnických osob. Mohou to být bytová družstva, společenství vlastníků jednotek, ale i obchodní společnosti či jiné firmy. Mnozí ze statutárních zástupců vlastníků domů si ovšem neuvědomují, že i na ně se vztahuje povinnost podle § 5) odst.1, písmeno e) zákona o požární ochraně, tedy pravidelně **kontrolovat dodržování předpisů o požární ochraně** (dále jen PO) a neprodleně odstraňovat zjištěné nedostatky. Tyto kontroly se musí provádět prostřednictvím preventisty požární ochrany, požárního technika nebo odborně způsobilé osoby (OZO).

### Hořlavé předměty na chodbách a schodištích

Bytové domy mají v drtivé většině případů pouze jedno schodiště, a to mnohdy slouží jako tzv. chráněná uniková cesta. V případě požáru je to jediná cesta k záchraně, jediná cesta pro přežití. Podle zákona o požární ochraně a jeho prováděcích předpisů nesmí být v těchto prostorách umístěny žádné hořlavé látky a žádné předměty, které by bránily evakuaci a záchraně osob, nebo které by ztěžovaly požární zásah.

Za porušení této povinnosti může být Hasičským záchranným sborem ČR udělena vlastníkovému domu pokuta až půl milionu korun. Přesto si stále mnozí občané pletou chodby a schodiště bytových domů se skladišti, komorami nebo dokonce relaxačními koutky. V případě požáru je pak nejen znemožněna evakuace osob zataraseným schodištěm, ale může dojít i k přenosu požáru na tyto hořlavé předměty a šance na záchranu v takovém prostoru pak strmě klesá k nule. Vyvarovat se tragédie i pokut lze přitom zcela jednoduše. Odpovědné osoby musí nekompromisně zajistit dodržování požárních předpisů a občané a spolubydlící se nesmí bát upozornit na tyto závady svého správce, domovníka nebo předsedu družstva.

### Hasicí přístroje – jejich umístování a provádění kontrol

Přenosné hasicí přístroje (PHP) jsou naprosto nenahraditelným pomocníkem při prvotním hasební zásahu. S jejich pomocí se často podaří požár zlikvidovat v úplném počátku a nedojde tak k jeho rozšíření a napáchání mnohonásobně větších škod.

Mezi obyvateli i vlastníky bytových domů je však bohužel rozšířen mylný názor, že v tomto typu staveb hasicí přístroje být nemusí. Opak je však pravdou a pokud hasicí přístroje v bytovém domě skutečně nejsou instalovány, dopouští se vlastník domu porušení zákona o požární ochraně!

**Přenosné hasicí přístroje musí být podle vyhlášky o požární prevenci instalovány i v těch podlažích, které neslouží k bydlení. Tedy zpravidla v prostorách domovních sklepů a na půdách, které slouží jako sklady nebo sušárny prádla apod. Na každých započatých 200 m<sup>2</sup> podlahové plochy každého podlaží se instaluje jeden PHP.**

U budov projektovaných po roce 1976 je návrh umístění PHP součástí projektu. Hasicí přístroje se pak umísťují v souladu s ním. U bytových domů se zpravidla volí nejběžnější PHP práškové s náplní 6 kg. Hasicí schopnost je dostatečná, aby byl uhašen televizor, počítač, elektromotor, rozvaděč nebo hořící fritovací hrnec či pánev.

Hasicí přístroje se v bytových domech instalují bez ohledu na to, zda jsou v domě požární hydranty či nikoliv. Omylem je myslet si, že „pokud mám v domě hydranty, hasičáky mít už nemusím“.

PHP se umísťují tak, aby byly trvale volně dostupné a rukojeť byla nejvýše 150 cm nad podlahou (doporučuje se spíše níže – tedy kolem 1 m). Pokud je přístroj instalován ve skrytém prostoru

(např. za dveřmi sklepa) označuje se jeho umístění příslušnou tabulkou podle ČSN ISO 3864 a nařízení vlády č. 11/2002 Sb.

Laická kontrola hasicího přístroje se provádí jednou za 30 dní podle čl. 4.2. ČSN ISO 11602-2. Kontrola provozuschopnosti prostřednictvím odborníka (lidově řečeno „revizáka“) se musí provést nejméně jednou ročně. Doklad o roční kontrole musí být uložen pro případ, že dojde k požáru a k použití PHP nebo jako doklad pro kontrolu provedenou Hasičským záchranným sborem kraje.

Pokud v bytovém domě hasicí přístroje osazeny nejsou nebo jsou nesprávně umístěny či není prováděna jejich kontrola, jedná se o porušení zákona o požární ochraně a příslušný Hasičský záchranný sbor kraje může vlastníkovému domu udělit pokutu až do výše 250 tisíc Kč. Bližší podrobnosti o povinnostech právnických osob jsou uvedeny v zákoně o PO č. 133/1985 Sb., v platném znění a ve vyhlášce o požární prevenci č. 246/2001 Sb.

*Pokračování v příštím čísle*



**PRHAS spol. s r.o.**

## HASICÍ PŘÍSTROJE

**revize – opravy – prodej**

- **dodávky, revize a opravy požárních vodovodů**
- **tlakové zkoušky požárních hadic**

**Dolní Břežany, Zlatníky 154**  
**Tel./fax: 241 932 021**  
**Mobil: 602 363 358**  
**e-mail: prhas@seznam.cz**  
**www.hasicipristroje-prhas.cz**

s tímto inzerátem  
**SLEVA**  
10 %



# ZELENÁ ÚSPORÁM S KOTLI NOVÉ GENERACE

## PŘEDNOSTI KOTLŮ ATMOS

- speciální kotle na zplynování – dřevěných briket – dřeva
- keramické topeniště s otočným litinovým roštem s přívodem předehřátého sekundárního vzduchu – dobré spalování už od zátopy a rychlé dosažení výkonu kotle
- uspořádání představuje nový způsob zplynování dřevěných briket a dřeva – rošt je vsazen do keramické komůrky
- snadné čištění topeniště za provozu – jednoduché čištění a odstraňování popela ze spodního kulového prostoru, zadního kouřového kanálu a trubkovnice
- vysoká účinnost až 90 %
- moderní design a atraktivní cena

## TYPY

DC 18 S / DC 24 RS / DC 30 RS / C 18 S / C 25 S

### KOTLE DC 18 S

- předepsané palivo – DŘEVĚNÉ PELETY nebo DŘEVO délka 250 – 330 mm
- výkon 20 kW

### KOTLE DC 24 RS

- kotle vybaveny sacím ventilátorem
- předepsané palivo – DŘEVĚNÉ BRIKETY Ø 75 – 100 mm, délka 200 – 300 mm, nebo DŘEVĚNÉ PELETY
- náhradní palivo – KUSOVÉ DŘEVO délka 250 – 330 mm

### KOTLE DC 30 RS

- kotle vybaveny sacím ventilátorem
- kotel s trubkovým výměníkem
- předepsané palivo – DŘEVĚNÉ BRIKETY Ø 75 – 100 mm, délka 200 – 300 mm, nebo DŘEVĚNÉ PELETY
- náhradní palivo – KUSOVÉ DŘEVO délka 250 – 330 mm

### KOTLE C 18 S

- předepsané palivo – DŘEVĚNÉ PELETY, HNĚDÉ UHLÍ, ČERNÉ UHLÍ a DŘEVO
- výkon 20 – 26 kW

## PŘÍKLADY

TYP ATMOS		DC 24 RS	DC 30 RS
VÝKON KOTLE	kW	26	32
PŘEDEP. TAH KOMÍNA	Pa	22	24
HMOTNOST KOTLE	kg	331	365
OBSAH NÁSYPKY	dm <sup>3</sup>	93	93
PŘEDEPSANÉ PALIVO		dřevěné brikety	dřevěné brikety
NÁHRADNÍ PALIVO		polenové dřevo	polenové dřevo
MAX. DÉLKA DŘEVA	mm	330	330
OBJEM VODY	l	58	65
MINIMÁLNÍ TEPLOTA VRATNÉ VODY		65°C	
ÚČINNOST	%	86	> 90
CO*	mg/m <sup>3</sup>	< 500 < 500	< 200 < 1000
PRACH*	mg/m <sup>3</sup>	15 6	14 15
TŘÍDA KOTLE DLE ČSN EN 303-5		3	3

\* Kvalita spalování přepočtena na 10 % O<sub>2</sub>

Široký sortiment a všechny novinky vystavujeme v roce 2010 na veletrzích

- 25. – 28. 2. Moderní vytápění – PVA Praha – Letňany
- 3. – 7. 3. Energiesparmesse – Wels
- 10. – 13. 3. SHK – Essen
- 21. – 25. 3. Techagro Výstaviště Brno
- 23. – 26. 3. Nordbygg – Stockholm
- 23. – 27. 3. Mostra Convegno Expocomfort – Milano
- 13. – 17. 4. Stavební veletrhy SHK Brno
- 14. – 17. 4. IFH – Norimberk

Z naší výroby je na seznamu uvedeno 17 výrobků, ze kterých si může vybrat opravdu každý

Zplynovací kotle s hořákem na dřevěné pelety a kombinované kotle na dřevěné pelety, hnědé a černé uhlí, uhelné brikety a dřevo



Kotle ATMOS získaly v poslední době Zlaté medaile na veletrzích:  
Mezinárodní strojírenský veletrh Brno  
Agrosalon Země Živitelka  
FOR ARCH Praha  
a Stříbrnou cenu v soutěži Stavební výrobek – technologie 2008

- malířské práce
- lakýrnické práce
- nástřiky barev Variopaint
- tapetářské práce
- čistý úklid
- fládování – umělé dřevo
- aretino – antická malba
- Umwall – bavlněné tapety



**Kapitán s.r.o.**

Sokolovská 260  
190 00 Praha 9, Vysočany  
Tel.: 284 689 575, Fax: 284 682 277  
mobil: 603 832 835, 603 182 549  
info@kapitan.eu  
www.kapitan.eu



STAVITELSTVÍ Kladno  
spol. s r.o.  
L. Zápotočského 3094  
272 51 Kladno

**PROVÁDÍ:**

- zateplení fasád bytového fondu
- bytovou, průmyslovou a občanskou výstavbu
- modernizace a rekonstrukce budov
- opravy památkových objektů
- inženýrské sítě, zemní práce

**Zařizujeme  
dotace  
Zelená  
úsporám**

Tel: +420 312 267 354  
E-mail:  
stavitel@stavkladno.cz



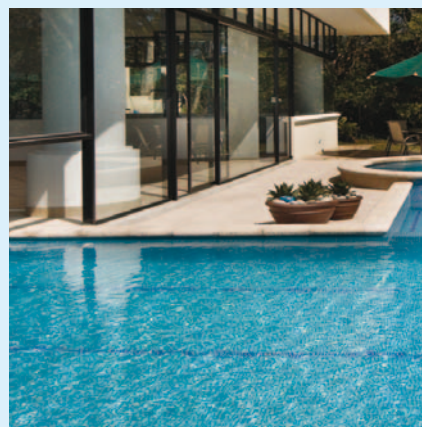
**aqua set**  
bazény - sauny - koupelny

- veřejné bazény, aquaparky
- privátní bazény
- masážní bazény a whirlpools
- sauny
- solária
- koupelny
- obložení stěn a podlah
- sanitární technika, úprava a technologie vody

5. mezinárodní veletrh bazénů,  
saun, koupelen, sanitární  
techniky a úpravy vody

**25 - 28 | 2 | 2010**

PVA Letňany Praha



**TERINVEST**  
prestižní veletrhy.com

## design (+) inovace (+) kvalita



**KALMAR 11 s výměníkem**

Výkon (kW): 3,5 - 15  
 Výkon výměníku (kW): 11,3  
 Vytápěcí schopnost (m<sup>2</sup>): 60 - 270  
 Rozměry (v/š/h, mm): 1228/686/482  
 Hmotnost (kg): 249  
 Průměr kouřovodu (mm): 150  
 Minimální tah komína (Pa): 12  
 Vývod: vrchní  
 Informativní spotřeba paliva (kg/hod): 0,7 - 2,1  
 Účinnost: 83%  
 Palivo: dřevo, ekobrikety, uhelné brikety

- Externí přívod vzduchu
- Terciální spalování
- Automatický regulátor primárního spalovacího vzduchu
- Výměnitelný výměník
- Možnost doplnění vychlazovací smyčky

**KALMAR**  
 Výkon (kW): 3,5 - 13  
 Vytápěcí schopnost (m<sup>2</sup>): 60 - 235  
 Rozměry (v/š/h, mm): 1228/686/482  
 Hmotnost (kg): 205  
 Průměr kouřovodu (mm): 150  
 Minimální tah komína (Pa): 12  
 Vývod: vrchní  
 Informativní spotřeba paliva (kg/hod): 0,7 - 3,5  
 Účinnost: 83%  
 Palivo: dřevo, ekobrikety, uhelné brikety



- Terciální spalování
- Externí přívod vzduchu
- Možnost doplnění výměníku



**ECOLINE**

Výkon (kW): 2,3 - 7,5  
 Vytápěcí schopnost (m<sup>2</sup>): 40 - 135  
 Rozměry (v/š/h, mm): 859/495/379  
 Hmotnost (kg): 81  
 Průměr kouřovodu (mm): 150  
 Minimální tah komína (Pa): 12  
 Vývod: vrchní  
 Informativní spotřeba paliva (kg/hod): 0,5 - 2,5  
 Účinnost: 71%  
 Palivo: dřevo, ekobrikety, uhelné brikety

**ARKTIC**  
 Výkon (kW): 3,4 - 12  
 Vytápěcí schopnost (m<sup>2</sup>): 55 - 220  
 Rozměry (v/š/h, mm): 806/670/346  
 Hmotnost (kg): 92  
 Průměr kouřovodu (mm): 150  
 Minimální tah komína (Pa): 12  
 Vývod: zadní/vrchní  
 Informativní spotřeba paliva: 0,8 - 3,1  
 Účinnost: 79%  
 Palivo: dřevo, ekobrikety, uhelné brikety



- Terciální spalování

### Firma HAAS+SOHN Rukov, s.r.o. se specializuje na výrobu krbových kamen pro spalování dřeva, ekobriket a uhelných briket.

Při výrobě využíváme nejmodernější technologie a výrobní zařízení (CNC, laser), zajišťující vysokou kvalitu výrobků a produktivitu práce, které v konečné fázi umožňují příznivou cenu pro konečného zákazníka. Výrobky splňují veškeré požadavky na moderní topidlo a na jejich vývoji se podílí přední české a zahraniční designéřské firmy. Designová řešení kamen jsou hřejivým doplňkem moderně zařízených domácností i rekreačních chalup a tradičně pojatých interiérů. Všechny typy kamen nám přinášejí pohledem na kousek přirozeného živého plamene skrze velkoplošná prosklená dvířka příjemnou tepelnou pohodu do našeho domova.

### Novinky sezóny 2009/2010

**Nejvýznamnější novinkou v sortimentu pro nadcházející topnou sezónu jsou krbová kamna Grand Max plus.** Unikátní jsou především díky možnosti doplnění dvou výkonově odlišných výměníků. Výkonnější výměník dokáže předávat až 11,3 kW výkonu do vody, což je 75 % z celkového výkonu kamen!

Kamna však mají i další nadstandardní vlastnosti. Externí přívod vzduchu (CPV) je vhodný především do dobře izolovaných prostor, kde nenasává již ohřátý vzduch z místnosti. Proti přetopení v případě výpadku elektrického proudu nabízí aktivní i pasivní zajištění. Pasivní ochranu tvoří automatická regulace primárního přísávání vzduchu, která uzavře přísun vzduchu do spalovací komory. Aktivní ochranou je možnost zabudování vychlazovací smyčky do výměníku. Kamna dosahují účinnosti až 84 %!

**Další novinkou jsou krbová kamna Arktic,** výkon kamen až 12 kW. Díky terciálnímu spalování dosahují kamna vysoké účinnosti 79 %. Tento typ má možnost bočního přikládání. Zákazník si může sám zvolit vrchní nebo zadní vývod kouřovodu. Možnost přikládání polen o délce 50 cm!

Všechny produkty firmy HAAS+SOHN Rukov, s.r.o. splňují evropskou normu EN 13 240 nebo EN 13 229.

Většina z nich splňuje dokonce i nejpřísnější evropskou emisní normu dle BVG §15A. Kvalita krbových kamen je ověřována v Evropě uznávanými zkušebnami a kamna splňují veškeré podmínky bezpečného a ekologického provozu.



**Výrobce:**  
**HAAS + SOHN Rukov s.r.o.**  
 ul. SNP 474, 408 01 Rumburk  
 tel. obch. odd.: +420 412 332 353  
 tel./fax: +420 412 332 345  
 e-mail: [odbyt@haassohn.com](mailto:odbyt@haassohn.com)  
[www.haassohn-rukov.cz](http://www.haassohn-rukov.cz)

**GRAND MAX PLUS**

Výkon (kW): 3,5 - 13  
 Vytápěcí schopnost (m<sup>2</sup>): 60 - 235  
 Rozměry (v/š/h, mm): 1231/646/483  
 Hmotnost (kg): 185  
 Průměr kouřovodu (mm): 150  
 Minimální tah komína (Pa): 12  
 Vývod: vrchní  
 Informativní spotřeba paliva (kg/hod): 0,7 - 3,5  
 Účinnost: 83%  
 Palivo: dřevo, ekobrikety, uhelné brikety



- Terciální spalování
- Externí přívod vzduchu
- Možnost doplnění výměníku



**GRAND MAX PLUS 8 s výměníkem**

Výkon (kW): 3,3 - 13  
 Výkon výměníku (kW): 8,3  
 Vytápěcí schopnost (m<sup>2</sup>): 60 - 235  
 Rozměry (v/š/h, mm): 1231/646/483  
 Hmotnost (kg): 205  
 Průměr kouřovodu (mm): 150  
 Minimální tah komína (Pa): 12  
 Vývod: vrchní  
 Informativní spotřeba paliva (kg/hod): 0,7 - 3,5  
 Účinnost: 84%  
 Palivo: dřevo, ekobrikety, uhelné brikety

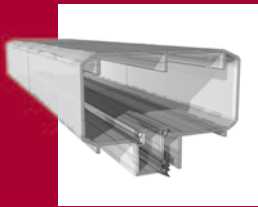
- Terciální spalování
- Externí přívod vzduchu
- Výměnitelný výměník
- Možnost doplnění vychlazovací smyčky
- Automatický regulátor primárního spalovacího vzduchu



**GRAND MAX PLUS 11 s výměníkem**

Výkon (kW): 3,5 - 15  
 Výkon výměníku (kW): 11,3  
 Vytápěcí schopnost (m<sup>2</sup>): 60 - 270  
 Rozměry (v/š/h, mm): 1231/646/483  
 Hmotnost (kg): 225  
 Průměr kouřovodu (mm): 150  
 Minimální tah komína (Pa): 12  
 Vývod: vrchní  
 Informativní spotřeba paliva (kg/hod): 0,7 - 4,1  
 Účinnost: 83%  
 Palivo: dřevo, ekobrikety, uhelné brikety

- Terciální spalování
- Externí přívod vzduchu
- Výměnitelný výměník
- Možnost doplnění vychlazovací smyčky
- Automatický regulátor primárního spalovacího vzduchu

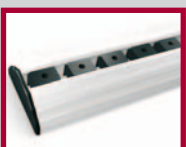


# Celohliníkový systém ALUMINCO pro panelové domy

## Zábradlí, o které se můžete opravdu opřít

Lodžiový sušák

### FLEX



s posuvnými jezdci



[www.panelakovezabradli.cz](http://www.panelakovezabradli.cz)